



Resultater fra evaluerings- og følgeforsknings- programmet for FGU

FGU-FESTIVAL 2024

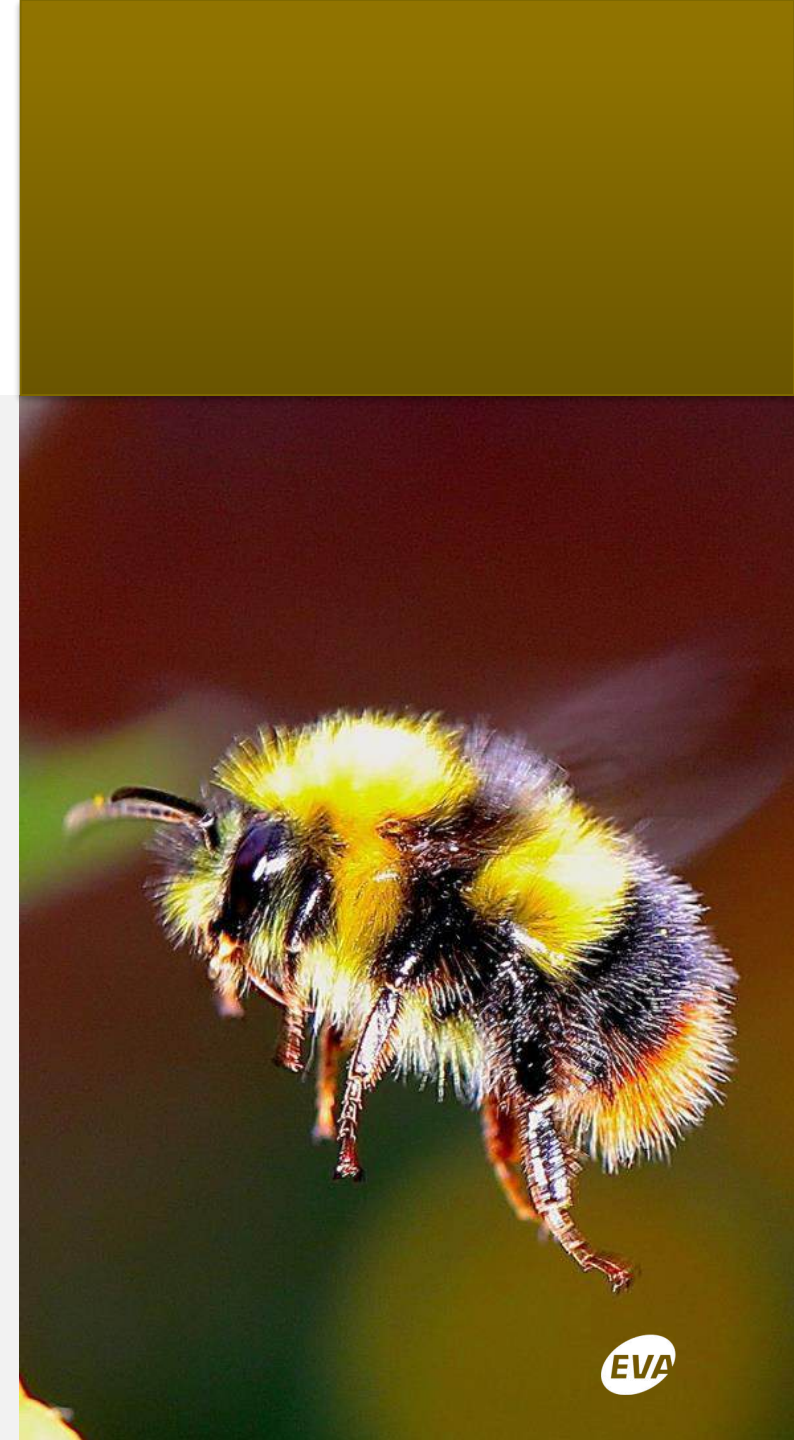
V. Chefkonsulent Mia Uth Madsen

Plan for oplæg

1. Kort om evaluerings- og følgeforskningsprogrammet for FGU
2. FGU-elevernes overgange til ungdomsuddannelse og beskæftigelse
3. FGU-elevernes udbytte af FGU
4. Opsamling

1#: FGU - En omfattende reform

- Nye uddannelsesinstitutioner, medarbejdere som virksomhedsoverdrages
- Ny didaktik og opbygning af ny fælles profession
- Oprettelsen af KUI: Én vej ind for de unge → fokus på en sammenhængende indsats for den unge



1#: Overblik over evaluerings- og følgeforskningsprogrammet

1. delrapport: *Målgruppen for FGU og den kommunale ungeindsats (2021)*

2. delrapport: *Implementering af FGU (2022)*

3. delrapport: *Udbytte, foreløbig effekt og status på implementering (2024)*

Supplerende praksisrettede produkter



1#: Datagrundlag

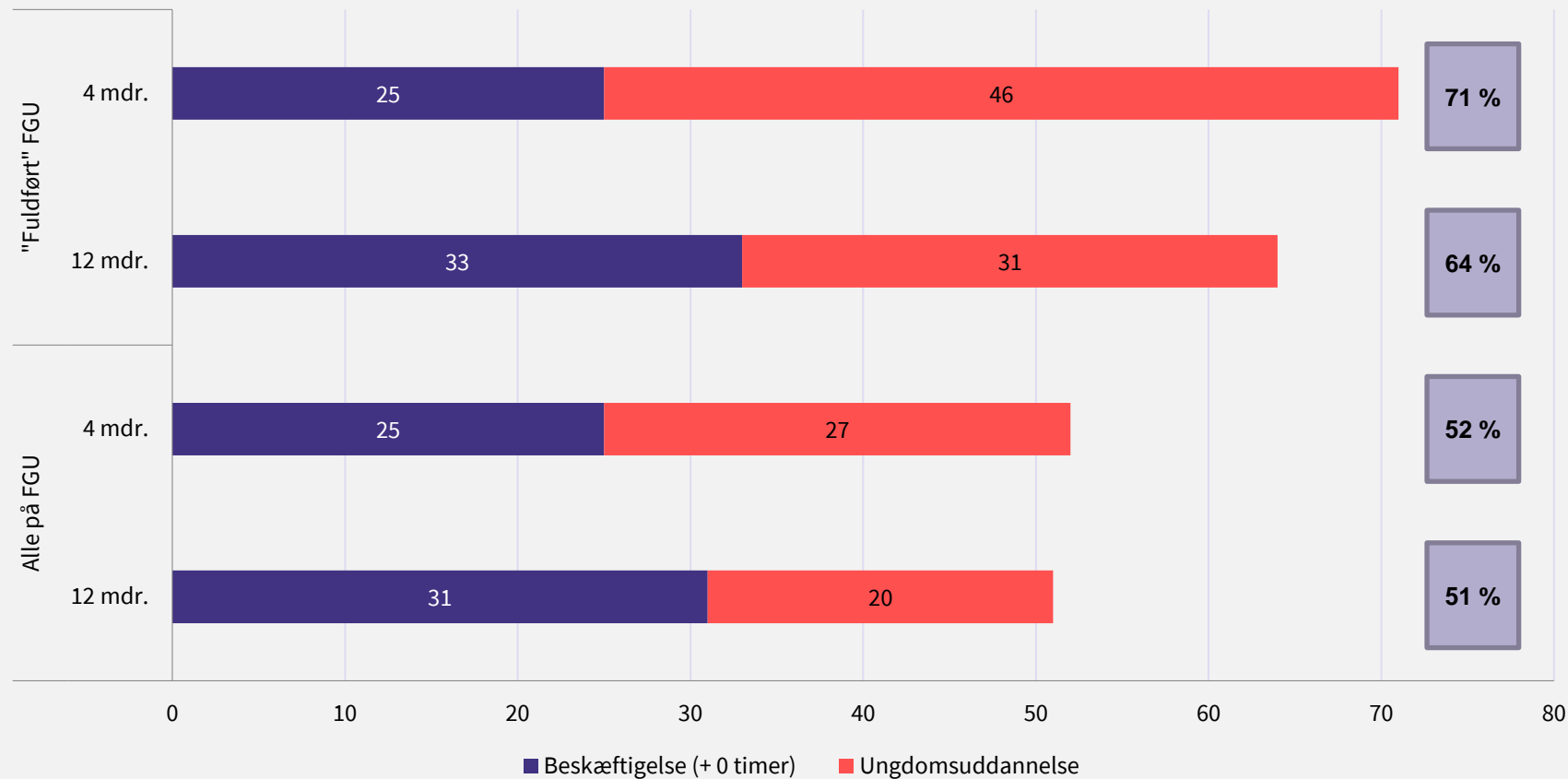
- Registerdata
- Spørgeskemaundersøgelser blandt alle FGU-ledere, FGU-medarbejdere, FGU-ansvarlige i KUI
- Skolebesøg på fem FGU-institutioner: Interview m. elever, ledere, lærere, vejledere
- Interview m. FGU-ansvarlige i KUI i fem kommuner
- Interview m. aftagere – uddannelsesinstitutioner og virksomheder





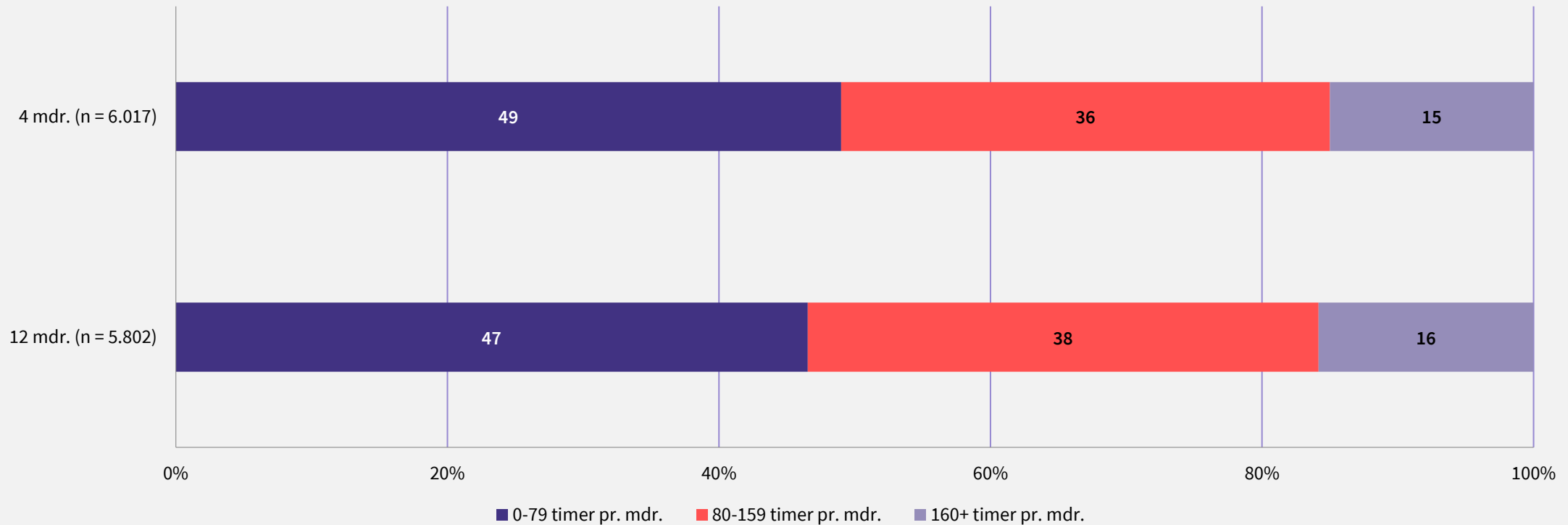
#2: Overgang til uddannelse og beskæftigelse

#2: To ud af tre elever, der har "fuldført" FGU, er i ungdomsuddannelse eller beskæftigelse



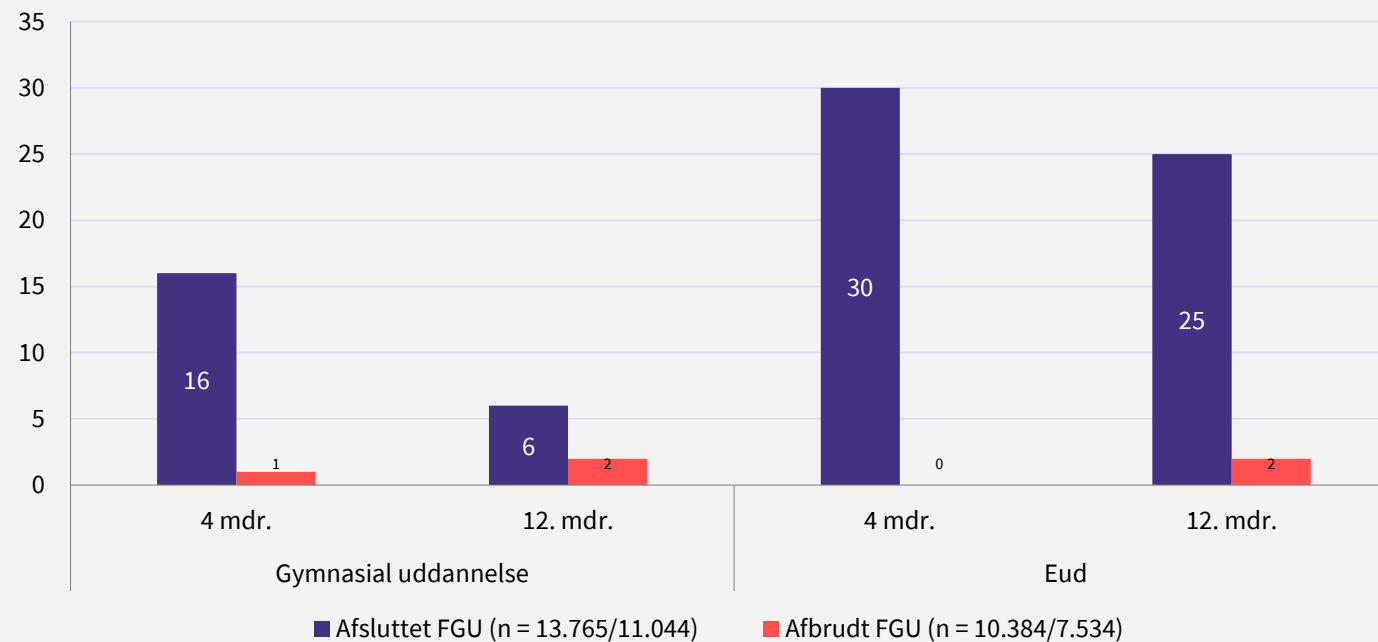
#2: Deltidsbeskæftigelse mere udbredt end fuldtidsbeskæftigelse

Fordeling af beskæftigelsesgrad blandt tidligere FGU-elever i beskæftigelse



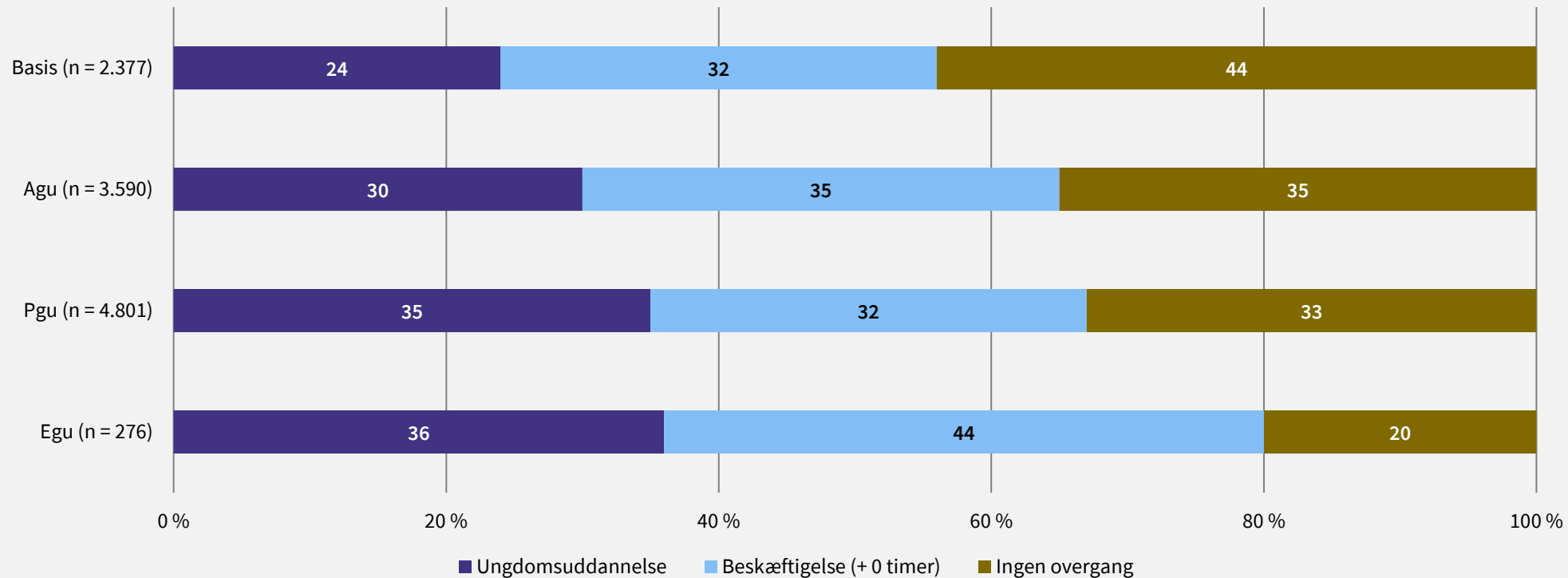
#2: Størst overgang til eud - størst frafald på de gymnasiale uddannelser

Elevernes overgang til enten gymnasial uddannelse eller erhvervsuddannelse (eud) 4 og 12 måneder efter fuldført FGU-forløb



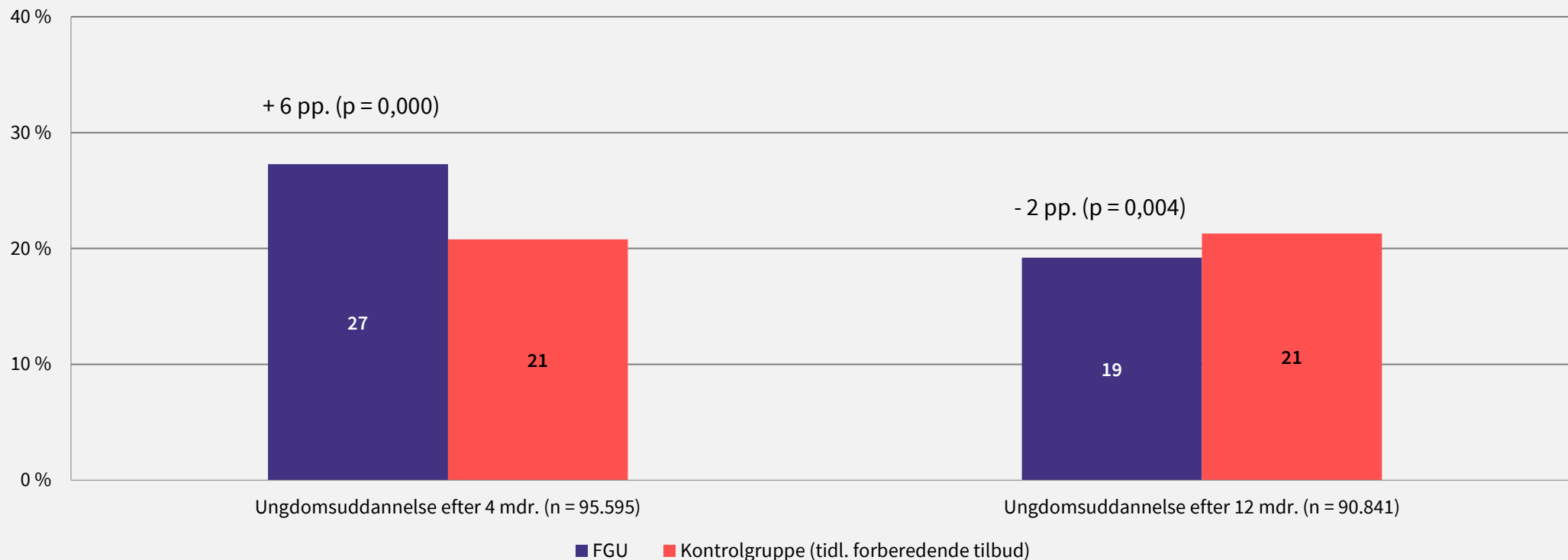
#2: Størst overgang fra egu-sporet

Overgang til ungdomsuddannelse eller beskæftigelse efter 12 mdr., fordelt på spor



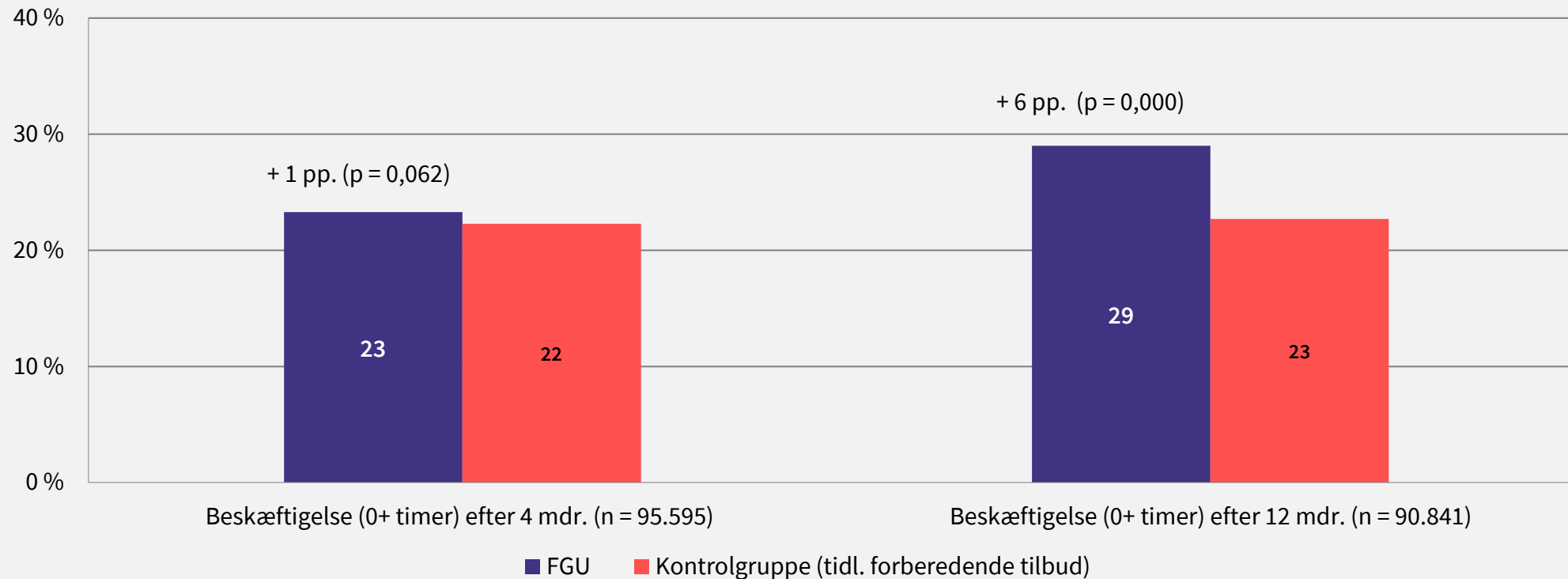
#2: Sammenligning med tidligere forberedende tilbud – overgang til *ungdomsuddannelse*

FGU-elevs sandsynlighed for at gå på en ungdomsuddannelse 4 og 12 mdr. efter endt FGU, sammenholdt med sammenlignelige elever i tidligere forberedende tilbud



#2: Sammenligning med tidligere forberedende tilbud – overgang til *beskæftigelse*

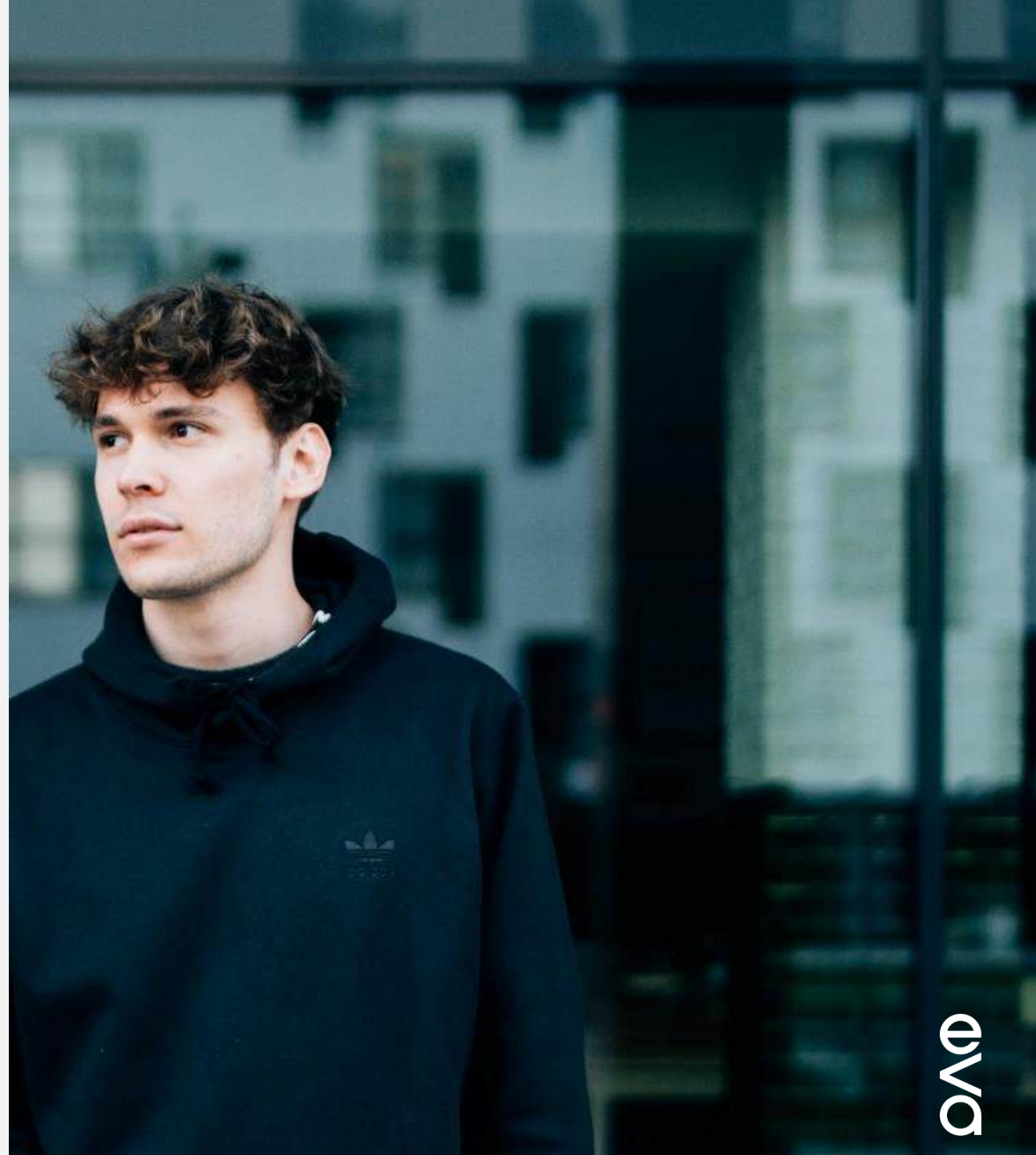
FGU-elevers sandsynlighed for at være i beskæftigelse 4 og 12 mdr. efter endt FGU, sammenholdt med sammenlignelige elever i tidligere forberedende tilbud



#2: Det er de mest udsatte elever, der ikke overgår

Blandt de elever, der ikke overgår til uddannelse eller beskæftigelse:

- Var en mindre andel *i beskæftigelse* året før de startede på FGU (35 % vs. 59 %)
- Har en større andel *indløst recepter på psykofarmaka* (33 % vs. 23 %)
- Har en større andel har været *anbragt uden for hjemmet* (20 % vs. 12 %)
- Har en større andel fået specialundervisning (22 % vs. 16 %) eller gået i specialscole (10 % vs. 6 %)



A young man with a beard and glasses is talking to a young woman with red hair and sunglasses on her head. They are outdoors, possibly at a social gathering. The man is on the left, and the woman is on the right. The background is blurred, showing trees and a bright sky. A white banner with purple text is overlaid at the bottom.

#3: Elevernes udbytte af FGU

#3: Eleverne oplever stort udbytte af FGU



- Lyst og overskud til det sociale, større selvværd, selvtillid og robusthed
- Bidrager til afklaring
- Faglig udvikling, men ikke altid nok

For nogle skyldes frafald fra deres ungdomsuddannelse det faglige niveau. Flere af vores elever kommer med en baggrund, hvor de har haft rigtig svært ved at følge med i folkeskolen. Så har vi to år til at få dem hevet op i niveau og få dem gjort klar til en ungdomsuddannelse. Det kan være en udfordring

VEJLEDER, FGU

#3: Hvad virker for eleverne?

- Lærere og vejlederes inkluderende tilgang
- De rummelige fællesskaber på FGU
- Mulighederne for at komme i erhvervstræning, kombinationsforløb og at afprøve forskellige spor og værksteder



På grund af FGU har jeg haft to år til at beslutte mig for, hvad jeg gerne vil. Da jeg startede her, ville jeg gerne være lastbilchauffør eller maler. Jeg havde virkelig været mange ting igennem, ift. hvad jeg kan blive. Men så begyndte skolen at lave de her praktikforløb [erhvervstræning], som kommer hvert halve år, hvor jeg startede i praktik i den børnehave, jeg selv har gået i. Der fandt jeg ud af, at jeg synes, det er fedt at bruge tid med børnene.

ELEV, AGU-SPORET PÅ FGU

Hvis man siger: ”Hey, det forstod jeg ikke en dyt af”, så er der ikke nogen, der siger: ”Ah, det er ærgerligt, jeg skal videre til Sofie derovre”. Der er bare en respekt og nogen, der virkelig gerne vil lære fra sig og hjælpe.

ELEV, AGU-SPORET PÅ FGU



3#: FGU-medarbejderes vurdering af, hvad de bedst lykkes med ift. elevernes udvikling

På en skala fra 1-10, hvordan lykkes I på jeres skole med...?	Gennemsnitlig vurdering (n = 593)
At klæde eleverne på til at klare sig på hf	5,7
At klæde eleverne på til at klare sig på en erhvervsuddannelse	6,8
At klæde eleverne på til at klare sig i job	6,8
At rykke eleverne fagligt	7,0
At klæde eleverne på til at mestre deres tilværelse	7,0
At styrke elevernes personlige kompetencer (fx deres mødestabilitet eller selvstændighed, når de skal løse opgaver)	7,0
At afklare eleverne ift. uddannelse eller job	7,2
At give eleverne mod på at lære (fx gennem faglige succesoplevelser i undervisningen)	7,2
At styrke elevernes sociale kompetencer (fx deres lyst til at indgå i sociale sammenhænge eller socialisere med andre elever på skolen)	7,4

#3: Aftageres blik på elever fra FGU

Hf

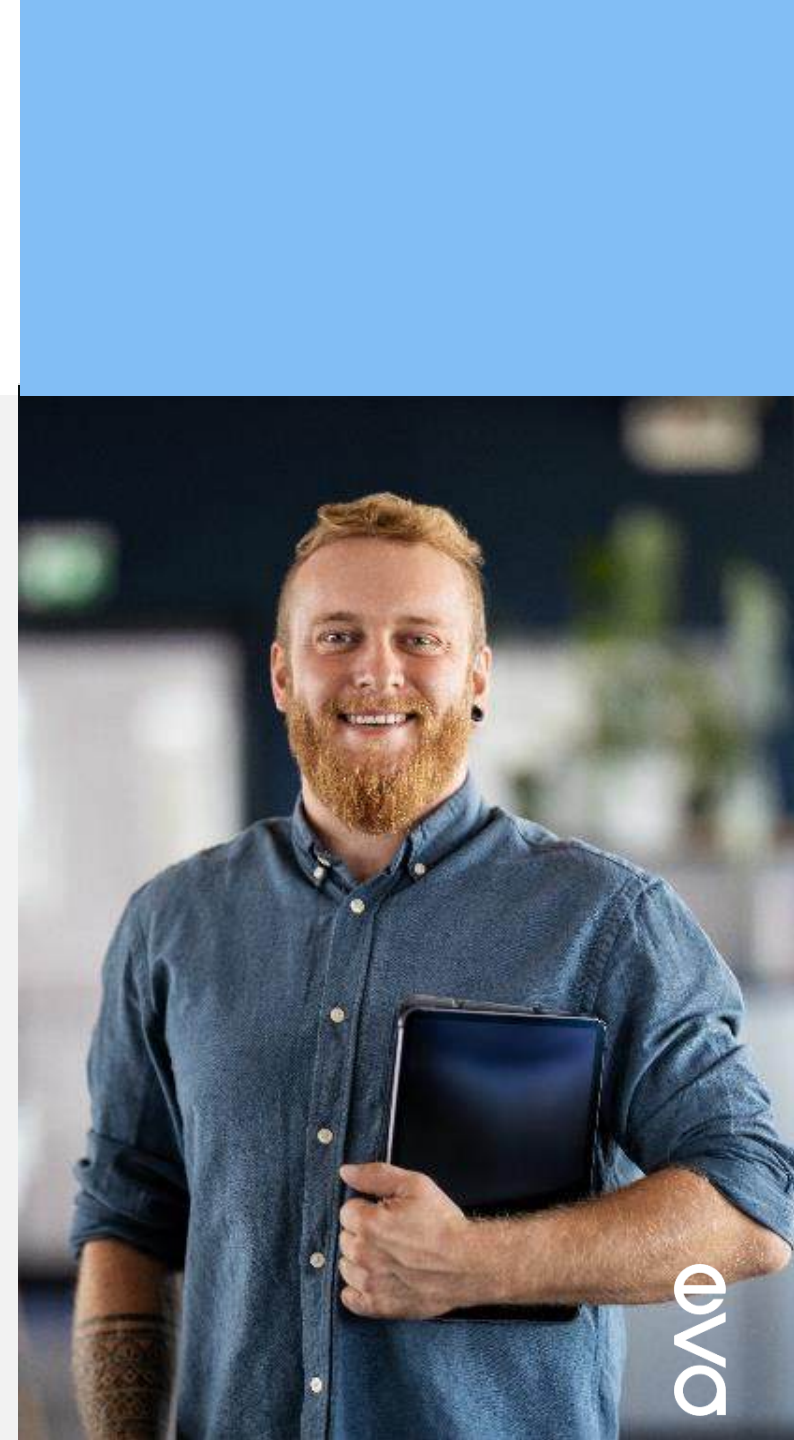
- Det almenfaglige og især det skriftlige niveau er en udfordring

Eud

- Godt klædt på ift. det værkstedsfaglige og ”studiekompetencer”, men nogle får ”chok” over omfang af teoretisk undervisning

Virksomheder

- Egu-sporet styrker arbejdsmarkedsparathed hos eleverne, hvis de er åbne over for at blive del af kulturen på arbejdspladsen



#4: Opsamling

- **Stadig tidligt i implementeringsperioden**

Fortsat fokus på understøttelse inkl. hensigtsmæssige rammebetingelser og opbygning af medarbejderkompetencer

- **Positive takter mht. overgang, men udfordringer ift. elevernes almenfaglige kompetencer og fastholdelse på de gymnasiale uddannelser**

Overvej fx prøveformer, prioritering af den skriftlige faglighed samt udvikling af udslusnings- og opstartsprocesser på aftagerinstitutionerne

- **Egu viser potentiale, men har endnu ikke fået den plads på FGU som tiltænkt**

Med den nye aftale om styrket FGU er rammerne for egu forbedret



Tak for opmærksomheden



DANMARKS
EVALUERINGSINSTITUT

T 3555 0101
E eva@eva.dk
H www.eva.dk

