



Omsorg & Sundhed

Praksislæring med inddragelse af institutioner i nærmiljøet

FGU Aalborg

Line Brøndum & Karina Boeriis

Planen for i dag:



- Hvem er vi
- Præsentation af pædagogik, sundhed og omsorgs værksted på FGU Aalborg
- Hvordan ser en typisk uge ud hos os
- Praksislæring gennem institutioner i nærområdet
 - Hvordan foregår aktivitetsbesøgene
 - Elevernes udtalelser
- Fra "FLUFFY til FOKUSERET" 😊

BRAINBREAK

- Praktik
 - Hvad finder I mest udfordrende ved, at eleverne skal i praktik?
 - Hvordan griber vi praktik an
- Spørgsmål?
- Hvad har I fået med fra os i dag – Post-its

Tak for jeres tid! 😊

Hvem er vi :)

Line:

- 35 år – Gift med Jonas, vi har Lea på 5 år.
- Uddannet socialpædagog i 2013.
- Arbejde: Vuggestuer, børnehaver, specialskole og SFO, aflastningsfamilie og som underviser hos Børns Vilkår.
- Kursus: ICDP, sprogpædagog og neuropædagogik.
- Ansat på FGU Aalborg i marts 2024.



Karina:

- 39 år – Har en kæreste og tre børn (Søren 11 år – Asta 10 og Elinor på 8 år).
- **Uddannelser:**
 - Kostvejledning/Sundhedscoach.
 - SOSU Assistent (10+ års praksiserfaring fra bl.a. demensplejehjem, bosted (udviklingshæmmede) og i hjemmeplejen).
 - Læreruddannet i 2023 – Dansk og Musik.
 - Blev ansat som vikar sept. 2023 på FGU Aalborg og fastansat i marts 2024.

Pædagogik, omsorg og sundhedsværkstedet

- Fokus på aktiviteter, kreativitet, samarbejde og praksis



Eleverne var selv med til at indrette værkstedet og gøre det brugbart



Praksislæring gennem institutioner i nærområdet

- Vi arbejder praksisnært, med ugentlige aktivitetsbesøg på et plejehjem og i to børnehaver.
- Besøg af børnehaver fire gange om året.
- De unge er inddelt i fire faste grupper for et halvt år.
- Vi arbejder i temaer, hvor temaet afspejles i de aktiviteter som de unge planlægger.
- Vi anvender SMTTE-modellen.
- Feedback lige efter aktivitetsbesøgene med gruppen og efterfølgende på klassen.



Omsorg & Sundhed	Mandag	Tirsdag	Onsdag	Torsdag	Fredag
MODUL 1 08.00-09.30	Værksted – Line Eleverne får tema – oplæg.	Værksted - Karina Eleverne får tema – oplæg.	Værksted – Line Eleverne får tema – oplæg.	Værksted - Line Eleverne får tema – oplæg.	PASE - Karina
MODUL 2 10.00-11.30	Værksted - Line Eleverne reflekterer og dokumenterer observationer ind i SMTTE-modellen. Aktiviteter udarbejdes og afprøves på klassen. Karina - Plejehjem Danahøj Eleverne reflekterer og skriver stikord fra aktivitetsbesøget.	Værksted - Karina Eleverne reflekterer og dokumenterer observationer ind i SMTTE-modellen. Aktiviteter udarbejdes og afprøves på klassen. Line - Børnehaven Østre Alle Eleverne reflekterer og skriver stikord fra aktivitetsbesøget.	Værksted - Karina Eleverne reflekterer og dokumenterer observationer ind i SMTTE-modellen. Aktiviteter udarbejdes og afprøves på klassen. Line - Børnehaven Bornholmsgade Eleverne reflekterer og skriver stikord fra aktivitetsbesøget.	Værksted – Line Eleverne reflekterer og dokumenterer observationer ind i SMTTE-modellen. Aktiviteter udarbejdes og afprøves på klassen. Karina - Plejehjem Danahøj Eleverne reflekterer og skriver stikord fra aktivitetsbesøget.	Idrætshallen - Line Fokus på fællesskab, bevægelsesglæde, samarbejde, læring gennem leg og sammenhold.
MODUL 3 12.00-13.45	Dansk – Karina	Værksted - Line & Karina Eleverne får tema - oplæg	Matematik	Valgfag	Værksted - Line & Karina Opsamling og portfolio-arbejde

Aktivitetsbesøg

Rikke udtaler:



Praksislæring gennem institutioner i nærområdet

Hvad får eleverne, børnene, de ældre og pædagogerne ud af det?

Et godt eksempel på spejling 😊



OMSORG & SUNDHED

“FRA FLUFFY TIL FOKUSERET”

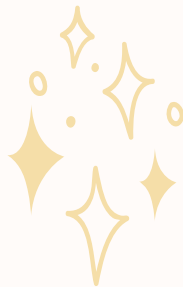


FAGTEMAER - BILAG

- Der tages udgangspunkt i fagtemaer og fagbilag.

UNDERVISERNES MAGI

- Vores faglige og personlige kompetencer
- Videregivelse af hands-on erfaringer fra praksis.
- Vi skal SÅ nogle frø!



PRAKSISNÆRT

- Aktivitetsbesøg og praktik
- Brugen af vores værksted

ELEVENS INDIVIDUELLE SPRING TIL LIVSDUELIGHED

- Sociale, faglige og personlige kompetencer styrkes til videre uddannelse – job og fremtid.



Danmarks Læringsportal – EMU

Fagbilag – Omsorg & Sundhed - Niveau 3

”Selvstændigt kan udvise empati og nærvær i den professionelle kontakt”

”Selvstændigt kan planlægge og gennemføre omsorgs- og sundhedsaktiviteter for en kendt målgruppe og/eller i kendte omgivelser, på baggrund af faglige overvejelser”

”Reflektere over egen praksis”

”Selvstændig kan tilpasse aktiviteter ud fra faglige og hygiejnemæssige overvejelser”





Brain-break

Praktikpladser uge 49+50 - 2024



Elever	Praktiksted og adresse	E-mail og telefonnr.	Kontakt-person	Praktikmøde	Opfølgningsmøde
Anastasija					
Luna					
Line					
Julie					
Josefine					
Daniella					
Hannah					
Emil					
Rikke					
Ida					
Sofie					
Lava					
Natascha					
Karoline					
Josefine T.					
Hadi					
Sofie					

Eleverne har selv indflydelse på, hvor de vil hen i praktik.

Enten ringer eleven selv eller vi gør det.

- Ringe rundt

Vi starter i god tid, ca. 5 uger inden:

- Praktik besøg ca. 30 min.

- Indhente børne- og straffeattester.

Forberedelse til praktik



Finde informationer om praktikstedet, værdier, aldersgrupper mm..



Lave en præsentation af sig selv



God skik og praksis info



Kommunikation



Tavshedspligt

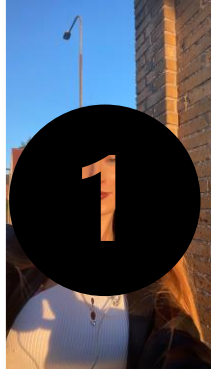


Forberede aktiviteter



Logbog

Eksempler på elevpræsentationer



Præsentation af mig

Hej mit navn er Luna, og jeg er 19 år gammel. Jeg går på FGU (Forberedende Grunduddannelse) på linjen Omsorg og Sundhed, hvor jeg lærer om pædagogik, omsorg og sundhed. Jeg er rigtig spændt på at starte i praktik hos jer i dagplejen Troldepus i oktober, hvor jeg håber på at kunne bidrage og lære en masse.

Om Mig:

Jeg bor i Nørresundby sammen med mine forældre og min lillesøster. Udover det bruger jeg meget tid på at være ude i naturen, hvor jeg nyder både lange og korte gåture. Jeg sætter stor pris på at tilbringe tid med mine venner og familie, og jeg elsker at lære nye ting. Jeg kan især godt lide at fordybe mig i emner, der handler om børns udvikling og hvordan man bedst støtter dem i deres hverdag.

Erfaringer

Jeg har tidligere været i praktik i en børnehave i to uger i juni, hvilket gav mig et godt indblik i dagligdagen med børn.

Desuden har jeg som nævnt også passet min lillesøster gennem mange år, hvilket har givet mig erfaring med at tage ansvar og være opmærksom på de behov, børn har.

Derudover har jeg også arbejdet i en børnehave i 3 år ca. Hvor jeg fik et indblik i hvordan det var at være arbejder med børn til hverdag

Jeg ser virkelig frem til denne praktikperiode hos jer i Troldepus.

Da jeg har en stor interesse i at lære mere om, hvordan børn i dagplejealderen udvikler sig Hvordan man bedst støtter dem i deres hverdag.

Jeg glæder mig til at lære fra jer erfarne voksne og få indsigt i de metoder, I bruger i arbejdet med de helt små børn.

Jeg håber på at kunne bidrage med min egen nysgerrighed og omsorg for børnene.

Venlig hilsen, Luna

Hej, jeg er Nathalie.

Jeg er praktikant hos Huset i skoven i uge 40 & 41.

Jeg kommer fra FGU Aalborg. Jeg er 18 år og bor i et hus i Nørresundby sammen med min mor, lillebror og mors kæreste.

I min fritid kan jeg godt lide at være sammen med min familie og venner. Jeg kan også godt lide at være kreativ og spille brætspil.

Jeg håber på at få nogle dejlige uger med børnene, og lave en masse sjove lege og aktiviteter. Jeg håber også på, at jeg kan være med til at give børnene et smil på læben, når de skal hjem igen fra børnehaven.

Hvad får eleverne ud af deres praktik?

Rikke udtaler:



Hvad finder I mest udfordrende ved at eleverne skal i praktik?

- [FGU-Festival Omsorg & sundhed Aalborg \(office.com\)](https://office.com)

POST-ITS 😊

Hvad tager I med herfra?
- Nævn gerne 3 ting.

